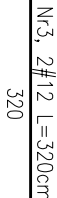
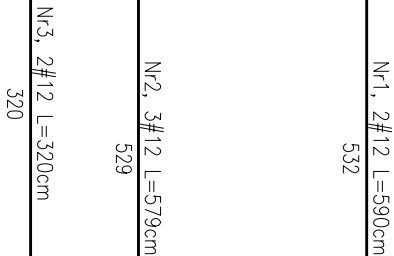
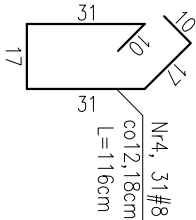
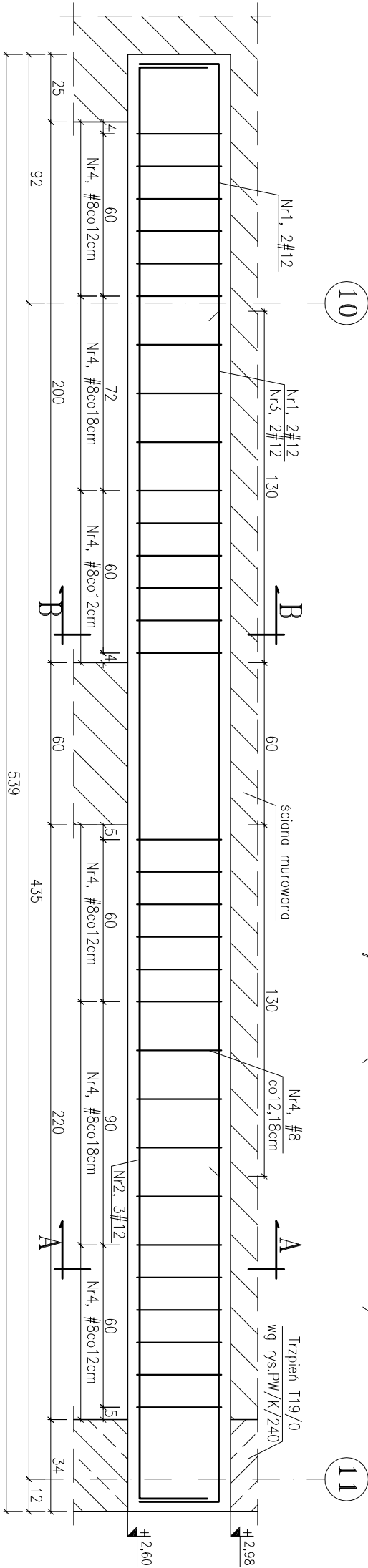
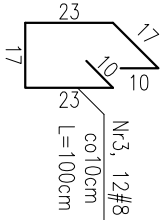
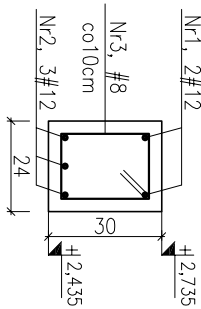
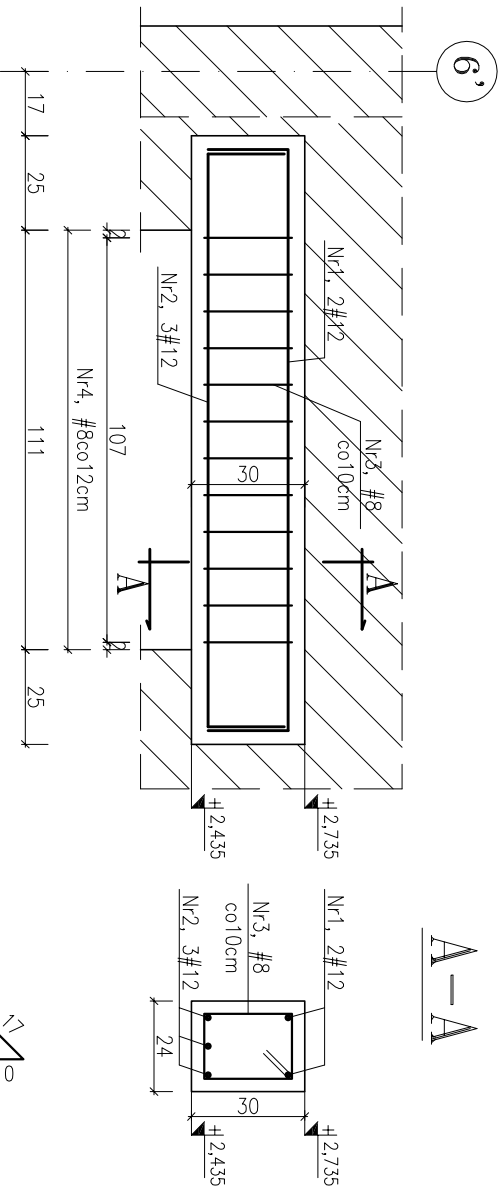


NADPROŻE N15/0 (24x38cm)

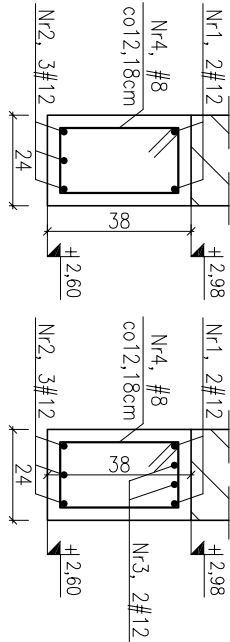


NADPROŻE N20/0 (24x30cm)



A-A

B-B



- Uwagi:
- Jakiegokolwiek zmiany oraz korekty, wynikające z zaistniałych warunków na budowie, konsultować z autorem projektu.
 - Nieodłączną częścią opracowania jest opis techniczny oraz dokumentacja branży: architektura i instalacje
 - Grubość otuliny 3cm
 - Zestawienie stali wg załącznika Z-281
 - Wymiary figur podano w osiach prętów

±0,00m=+48,79mn.p.m.

BETON C20/25 (B25)
STAL RB500W (A-IIIIN)

Projekt	ROZBUDOWA BUDYNKU SZKOŁY PODSTAWOWEJ W MIEJSCOWOŚCI ŻUKOWO, GMINA SŁAWNO
Adres	ŻUKOWO, GMINA SŁAWNO, DZ. NR 116/4
Faza	PROJEKT WYKONAWCZY ZAMIENNY
Investor	GMINA SŁAWNO UL. M.C. SKŁODOWSKIEJ, 76-100 SŁAWNO
NAZWA RYSUNKU	NADPROŻE N15/0 NADPROŻE N20/0
Główny projektant dr inż. Stefan Nowoczyk 74/Sz/78	Opracował mgr inż. Ewa Wesołowska 4662/61
arch2 70 - 454 SZCZECIN al. Papieża Jana Pawła II 28/7 tel. 091420493 fax. 091420440 biuro@ch2architekci.pl NAAN Architekci biuro@naanarchitekci.com	Sprawdzał mgr inż. Mirosław Hornberg 4662/61
Branża KONSTRUKCJA	Skala 1:20 PW/K/281